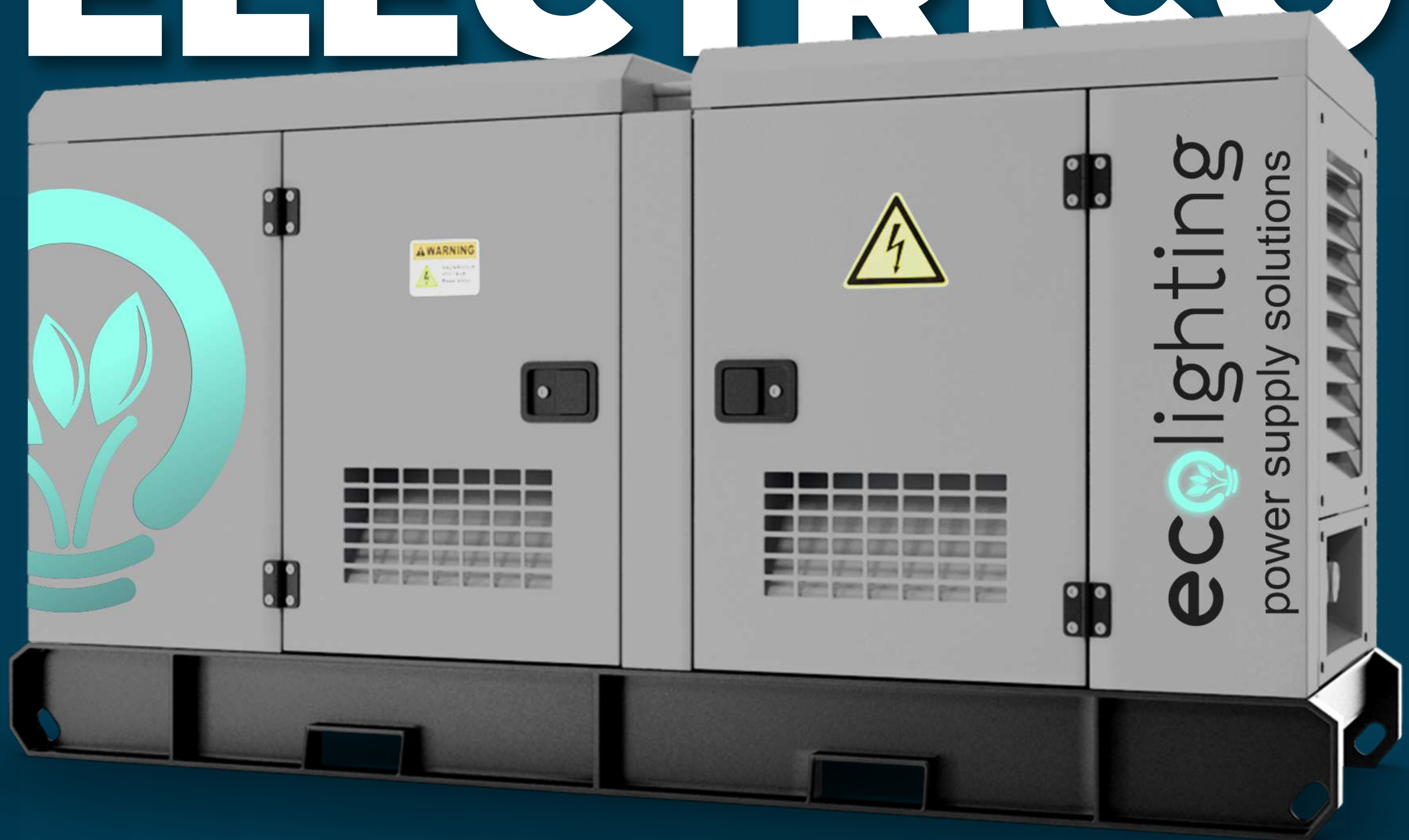


FICHA TÉCNICA

GENERADOR ELECTRICO



300KVA

@generadoresecolighting

CARACTERÍSTICAS

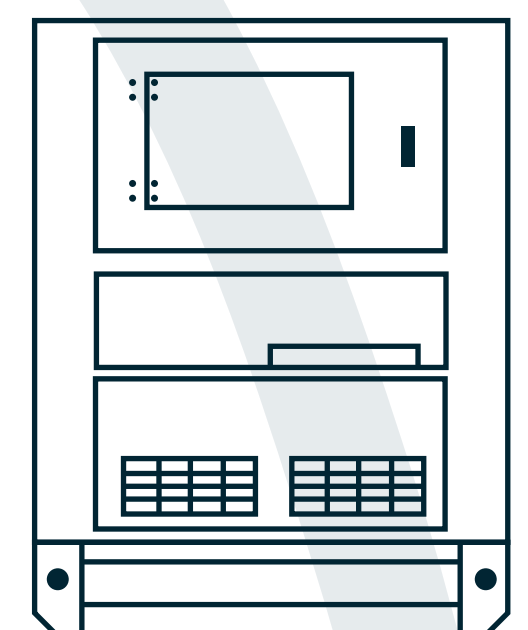
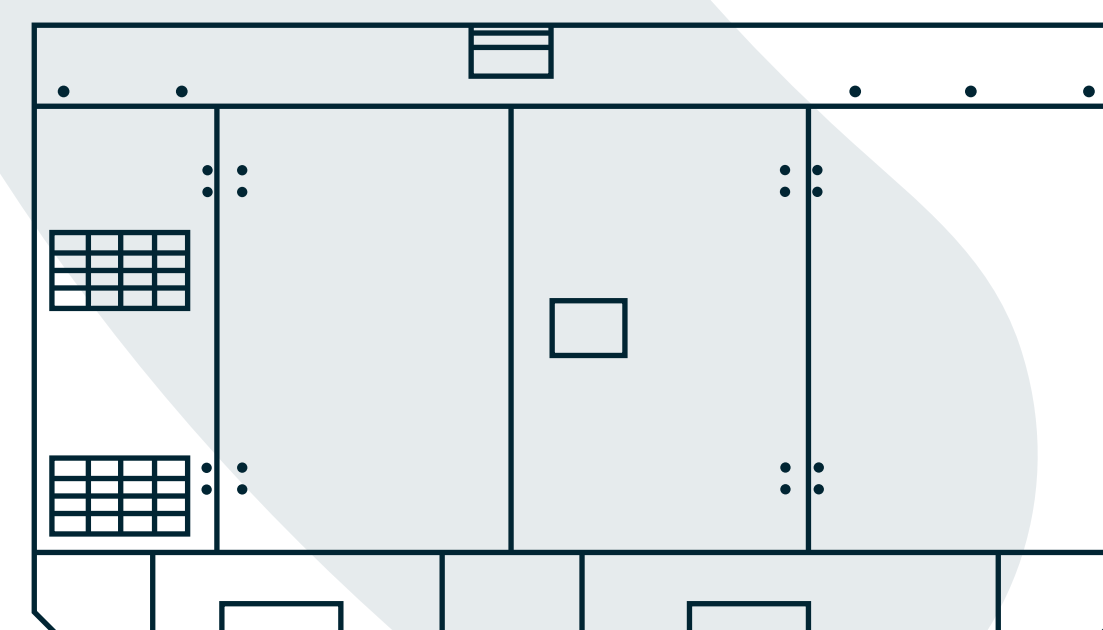
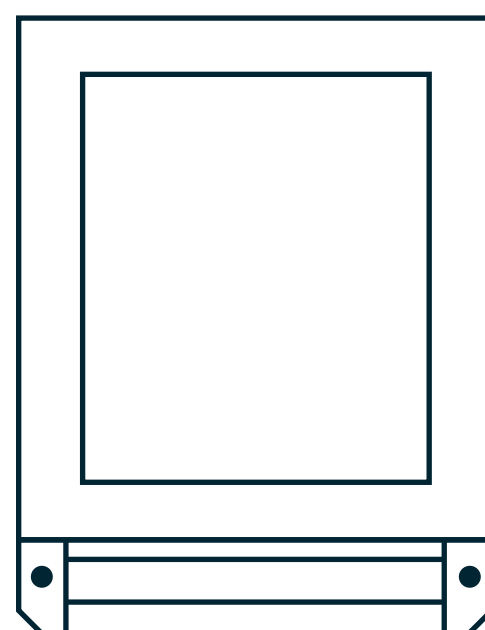
Voltaje (V)	Hz	Fase	P.F.	Prime Power		Standby Power	
				KVA	KW	KVA	KW
208/120; 220/127; 416/240; 440/254; 480/277	60	3	0.8	273	208	300	228

DIMENSION Y PESO

Tipo	Largo*Ancho*Alto (mm)	Peso (kg)
Silencioso	3620*1232*2000	2830

CARACTERÍSTICAS ESTÁNDAR

- El motor incluye un juego de filtros
- Alternador sin escobillas con regulador de voltaje automático (AVR)
- Radiador con ventilador accionado por el motor
- Sistema de control automático con pantalla LCD
- Interruptor automático 3P
- Cargador de batería y batería de arranque
- Silenciador industrial
- Almohadillas antivibración
- Depósito de combustible inferior de 8 horas ≤ 650 KVA
- Manual de usuario y diagramas de cableado



OTROS DATOS

Circuit Breaker capacity(A)	.
Battery Brand	Varta
Base Fuel Tank Capacity(L)	575

DATOS DEL ALTERNADOR

Marca	Stamford
A.V.R	Incluido
Regulacion de voltaje	±0.25%
Fase	3
Proteccion	IP23
Sistema de aislamiento	Class H

DATOS DEL MOTOR

Fabricante	CUMMINS
Marca	CUMMINS
Modelo	6LTAA8.9-G2
Velocidad (rpm)	1800
Numero de cilindros	6
Aspiración	TURBOALIMENTADO Y REFRIGERADO POR AIRE
diámetro x carrera (mm)	114*145
Desplazamiento (Its)	8.9
Relación de compresión	16.6:1
Tipo de combustible	Diesel
Consumo de combustible (litros/hora)	
100% de carga	59
75% de carga	44
50% de carga	30
25% de carga	17

CARACTERÍSTICAS DEL SISTEMA DE CONTROL

- Controlador de un solo grupo electrógeno para aplicaciones de energía de reserva y principal
- Función AMF trifásica
- Protecciones del generador trifásico: sobrefrecuencia/subfrecuencia, sobretensión/subtensión y sobrecorriente
- Medición de tensión RMS real
- Medición de corriente RMS real
- Registro de eventos y rendimiento
- Alarma externa del grupo electrógeno, historial de horas del motor, alarma de texto de la ECU
- Programador de pruebas de funcionamiento ComAP AMF9
- Mediciones de potencia



DEESEA