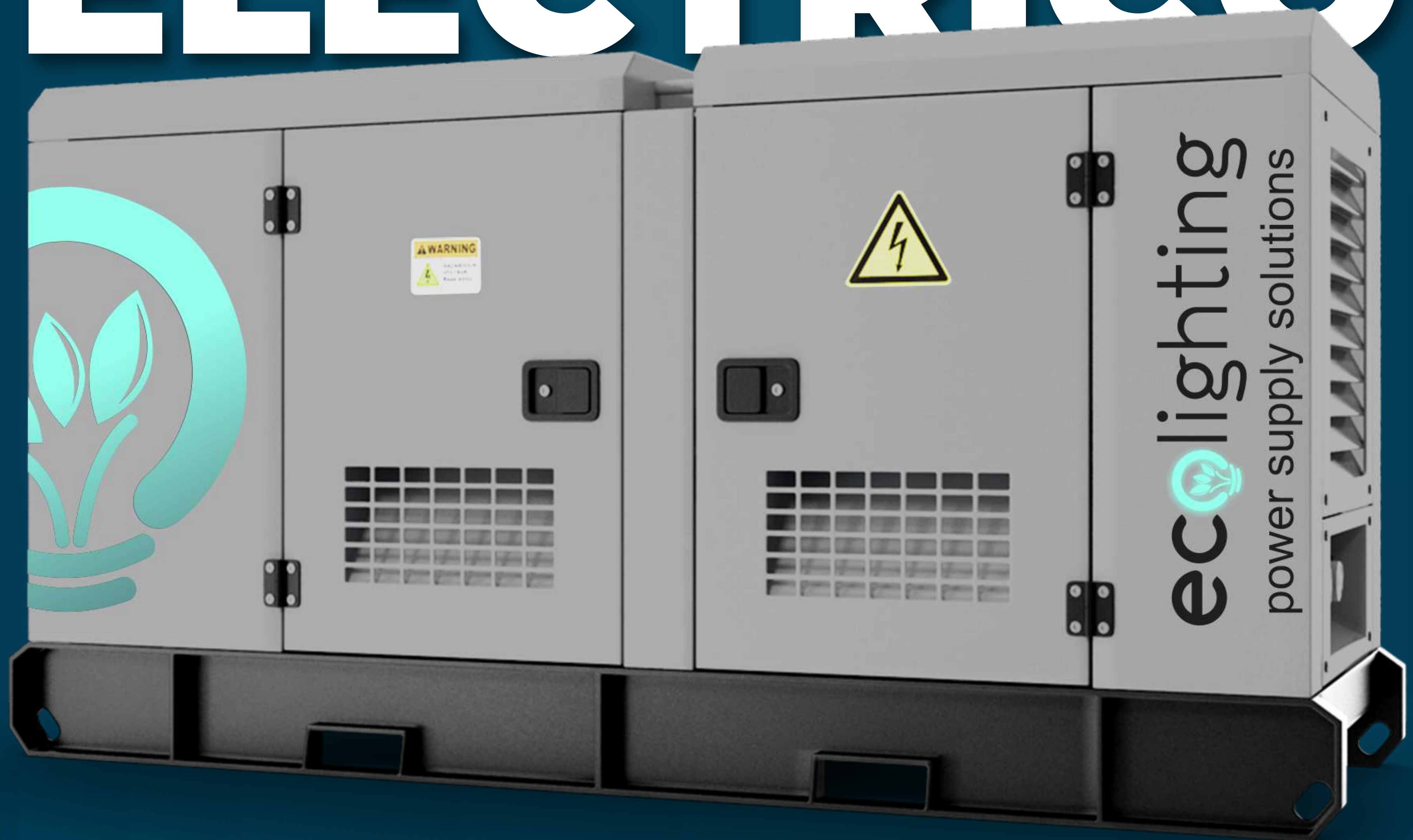


FICHA TÉCNICA

GENERADOR ELECTRICO



100KVA

@generadoresecolighting

CARACTERÍSTICAS

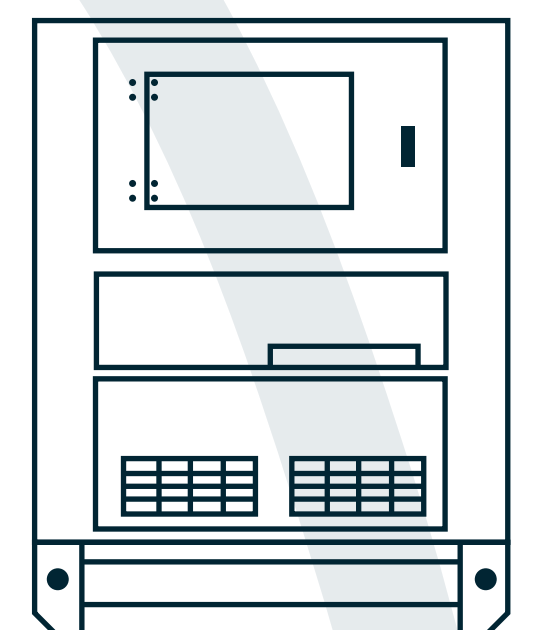
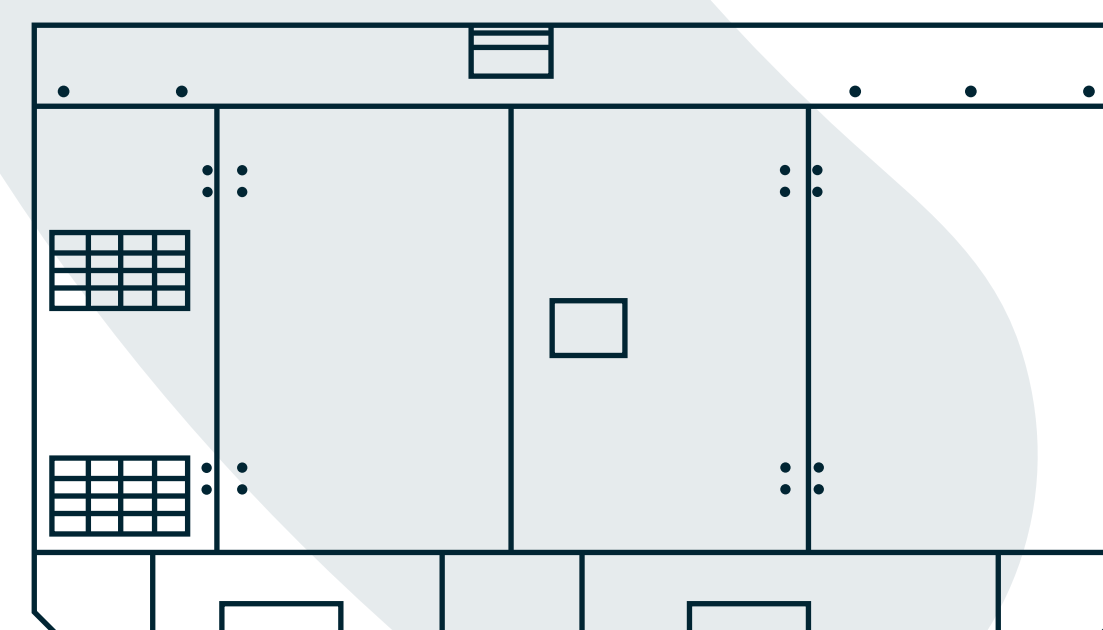
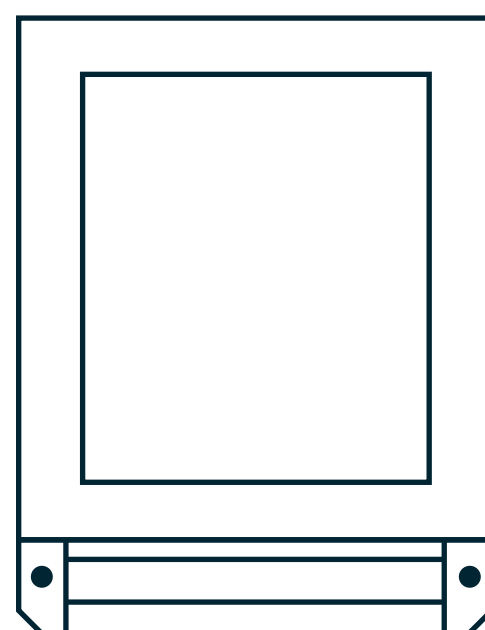
| Voltaje (V) | Hz | Fase | P.F. | Prime Power | | Standby Power | |
|--|----|------|------|-------------|----|---------------|----|
| | | | | KVA | KW | KVA | KW |
| 208/120; 220/127; 416/240; 440/254; 480/277 | 60 | 3 | 0.8 | 90 | 72 | 100 | 80 |

DIMENSION Y PESO

| Tipo | Largo*Ancho*Alto (mm) | Peso (kg) |
|------------|-----------------------|-----------|
| Silencioso | 2450*960*1450 | 1450 |

CARACTERÍSTICAS ESTÁNDAR

- El motor incluye un juego de filtros
- Alternador sin escobillas con regulador de voltaje automático (AVR)
- Radiador con ventilador accionado por el motor
- Sistema de control automático con pantalla LCD
- Interruptor automático 3P
- Cargador de batería y batería de arranque
- Silenciador industrial
- Almohadillas antivibración
- Depósito de combustible inferior de 8 horas ≤ 650 KVA
- Manual de usuario y diagramas de cableado



OTROS DATOS

| | |
|-----------------------------|-------|
| Circuit Breaker capacity(A) | . |
| Battery Brand | Varta |
| Base Fuel Tank Capacity(L) | 161 |

DATOS DEL ALTERNADOR

| | |
|------------------------|----------|
| Marca | Stamford |
| A.V.R | Incluido |
| Regulacion de voltaje | ±0.25% |
| Fase | 3 |
| Proteccion | IP23 |
| Sistema de aislamiento | Class H |

DATOS DEL MOTOR

| | |
|--------------------------------------|---|
| Fabricante | CUMMINS |
| Marca | CUMMINS |
| Modelo | 4BTA3.9-G11 |
| Velocidad (rpm) | 1800 |
| Numero de cilindros | 6 |
| Aspiración | TURBOALIMENTADO Y CON RETROALIMENTACIÓN |
| diámetro x carrera (mm) | 102*120 |
| Desplazamiento (lts) | 3.9 |
| Relación de compresión | 17.3:1 |
| Tipo de combustible | Diesel |
| Consumo de combustible (litros/hora) | |
| 100% de carga | 20.1 |
| 75% de carga | 15.3 |
| 50% de carga | 10.8 |
| 25% de carga | 6.4 |

CARACTERÍSTICAS DEL SISTEMA DE CONTROL

- Controlador de un solo grupo electrógeno para aplicaciones de energía de reserva y principal
- Función AMF trifásica
- Protecciones del generador trifásico: sobrefrecuencia/subfrecuencia, sobretensión/subtensión y sobrecorriente
- Medición de tensión RMS real
- Medición de corriente RMS real
- Registro de eventos y rendimiento
- Alarma externa del grupo electrógeno, historial de horas del motor, alarma de texto de la ECU
- Programador de pruebas de funcionamiento ComAP AMF9
- Mediciones de potencia



DEEPSEA